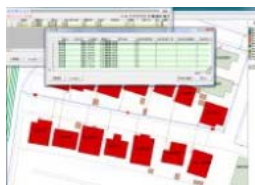
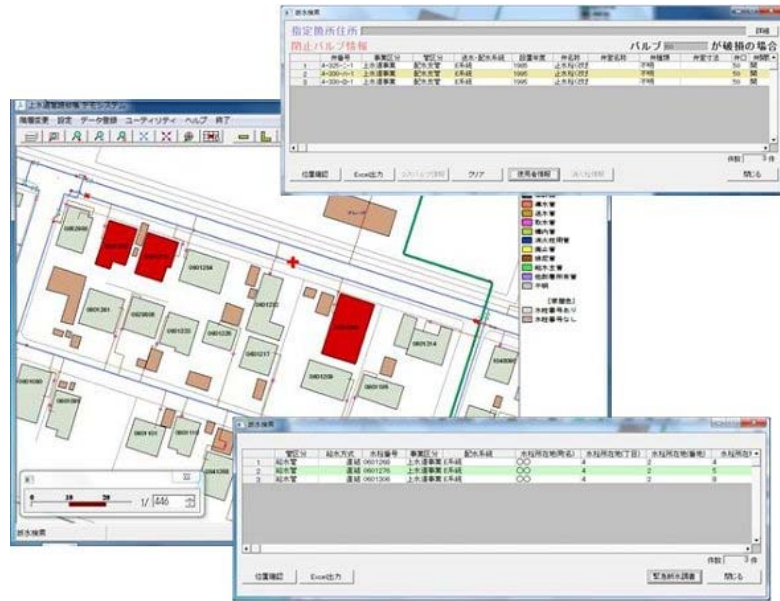


2. 断水情報システム

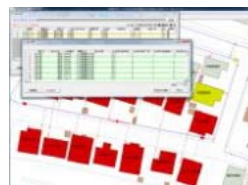
概要

水道台帳情報システムの給・配水管情報とバルブ情報を活用することにより、停止バルブ情報の取得と断水区域および濁水のお知らせ範囲の特定を支援します。また、お客様情報と連携することにより、お知らせの文書を作成することができます。



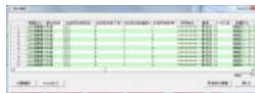
●断水箇所検索機能

GIS上で閉止する弁栓を指定することで、断水による影響を受ける給水データや断水家屋のハイライト表示を行うことができます。



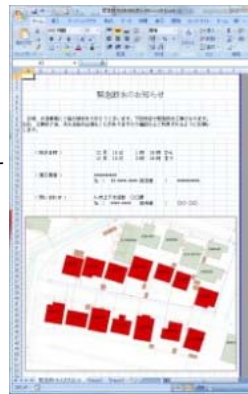
●シミュレーション機能

バルブ破損時の影響範囲をGIS上で表示することができます。また、影響範囲の家屋のハイライト表示を行うことができます。



●断水閉止バルブ検索機能

GIS上で閉止する配水管を指定することで、閉止するバルブ情報の一覧を作成することができます。



●断水のお知らせ帳票作成機能

断水影響範囲内の住民へお知らせするための各種帳票をシステムから作成することができます。この帳票には、地図の切り抜きを自動的に挿入することができます。