

1. 生活環境影響調査

概要

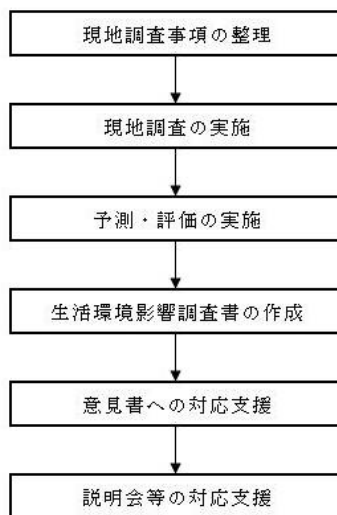
「廃棄物の処理及び清掃に関する法律」が平成9年6月に改正され、廃棄物処理施設を設置した場合に、施設が周辺の生活環境にどのような影響を及ぼすかについて、事前に予測を行いその結果を分析することにより、その地域の状況に応じた適切な生活環境保全対策を検討するために行われるものであり、施設の計画作成のために極めて重要な調査となります。

業務実施のメリットや効果

- ① 事業者が事業計画を作成する段階で環境影響についての調査、予測、分析を行うとともに、環境保全対策の検討を一体として行うことにより、その結果を事業計画や施工、供用時の環境配慮等に反映しやすい。

OECでは、長年に渡り蓄積してきた環境関連、廃棄物関連の知識と技術により廃棄物処理施設に最も適した生活環境影響評価調査と計画書の提案、調査、予測、影響分析、説明会の開催、審査会の対応策まで全ての業務に対応いたします。

【生活環境影響調査フロー図】



(出典:環境省大臣官房廃棄物・リサイクル対策部(廃棄物処理施設生活環境影響調査指針))